

Coronavirus Disease 2019 (COVID-19)

Mjesečno izvješće za kolovoz 2022. godine za Republiku Hrvatsku

Testirani	Ukupno slučajeva	Oporavljeni	Hospitalizirani	Respiratori	Umrli
5.139.204 (+89.506)*	1.213.658 (+26.919)*	1.191.320 (+30.755)*	2.294 hospitaliziranih tijekom kolovoza	104 osoba stavljeno na respirator	16.702 (+389)*

Većina preminulih osoba imala je značajne komorbiditete ili su bili visoke životne dobi. Prosječna dob umrlih iznosi 76,6 godine. 5.737 osobe preminule su na respiratoru.

*tijekom KOLOVOZA

Epidemiološki pokazatelji na dan 31. kolovoza 2022.

Kumulativna **7-dnevna stopa** za Republiku Hrvatsku: 125,45/100.000

Kumulativna **14-dnevna stopa** za Republiku Hrvatsku: 291,47/100.000

Županije s kumulativnom **7-dnevnom stopom većom od 50/100.000** stanovnika: sve osim KKŽ, KZŽ, PSŽ i VPŽ

Županije s kumulativnom **14-dnevnom stopom većom od 100/100.000** stanovnika: sve osim KKŽ, KZŽ i VPŽ

Ukupni broj **testiranja u posljednjih mjesec dana**: 89.506, -18,6% u odnosu na prošli mjesec

Udio pozitivnih testova u ukupnom broju testiranja **u posljednjih mjesec dana**: 30,1%

Ukupan broj testiranja i udio pozitivnih testova u ukupnom broju testiranja: 5.139.204; 23,6%

Broj smrtnih slučajeva u posljednjih mjesec dana: 389, +56,9% u odnosu na prošli mjesec

Ukupna stopa smrtnih slučajeva na 1 000 000 stanovnika: 4.085,77/1.000.000

Epidemija po tjednima, 128. do 131. tjedan epidemije

Pregled broja potvrđenih slučajeva, hospitaliziranih, na respiratoru i preminulih po tjednima

Redni broj tjedna epidemije	Period	Ukupan broj slučajeva	Postotna promjena	Stopa potvrđenih slučajeva na 100 000 stanovnika	Prosječna dob oboljelih	Udio muškaraca (%)	Udio žena (%)	Broj hospitaliziranih	Broj hospitaliziranih u odnosu na ukupan broj slučajeva (%)	Ukupan broj testiranja	Udio pozitivnih testova (%)
131.	22.8.-28.8.	5.333	-8,8%	130,5	46,5	44,3	55,7	528	9,9	19.978	26,7%
130.	15.8.-21.8.	5.845	-21,5%	143,0	47,1	43,6	56,4	516	8,8	19.691	29,7%
129.	8.8.-14.8.	7.444	13,5%	182,1	46,6	44,0	56,0	587	7,9	22.351	33,3%
128.	1.8.-7.8.	6.559	-28,3%	160,5	46,8	43,8	56,2	487	7,4	19.568	33,5%

Redni broj tjedna epidemije	Period	Ukupan broj slučajeva	Broj slučajeva stavljenih na respirator	Broj slučajeva na respiratoru u odnosu na ukupni broj slučajeva (%)	Broj smrtnih slučajeva	Broj smrtnih slučajeva s respiratora	Prosječna dob umrlih	Broj smrtnih slučajeva u odnosu na ukupan broj slučajeva (%)	Stopa smrtnih slučajeva na 100000 stanovnika
131.	22.8.-28.8.	5.333	26	0,5	87	14	81,8	1,6	2,1
130.	15.8.-21.8.	5.845	14	0,2	75	4	80,8	1,3	1,8
129.	8.8.-14.8.	7.444	26	0,3	95	11	80,6	1,3	2,3
128.	1.8.-7.8.	6.559	30	0,5	88	17	77,6	1,3	2,2

Geografska raspodjela novih i preminulih slučajeva COVID-19

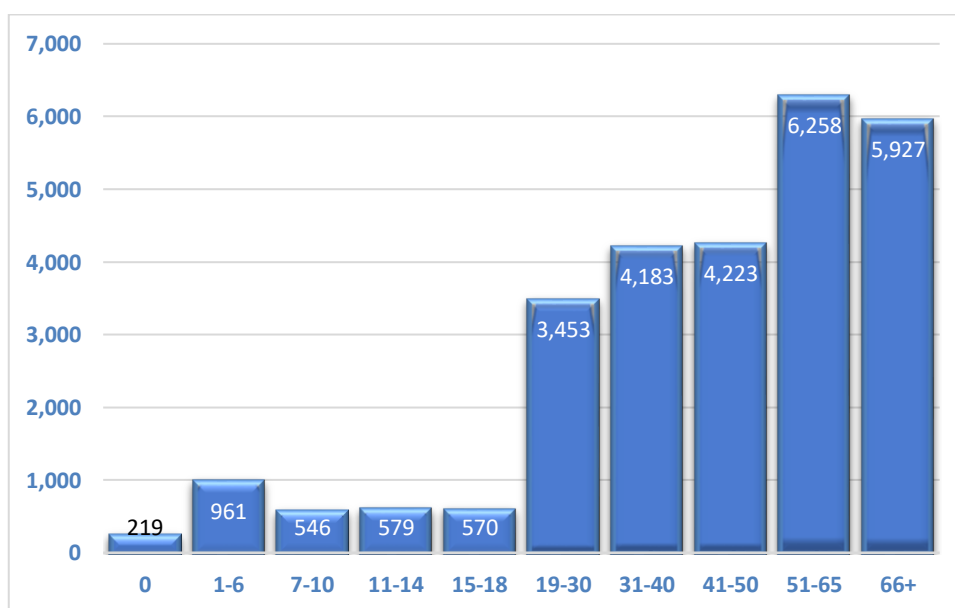
Županija	Broj potvrđenih slučajeva u kolovozu 2022.	Broj umrlih u kolovozu 2022.	Ukupni broj umrlih	Ukupna stopa smrtnosti na 1 000 000 st
GRAD ZAGREB	6.021	85	3.789	4.709,72
BJELOVARSKO-BILOGORSKA	702	7	444	4.114,58
BRODSKO-POSAVSKA	818	11	461	3.291,16
DUBROVAČKO-NERETVANSKA	834	8	357	2.945,18
ISTARSKA	968	24	542	2.596,22
KARLOVAČKA	616	13	725	6.205,65
KOPRIVNIČKO-KRIŽEVAČKA	130	5	515	4.781,31
KRAPINSKO-ZAGORSKA	224	10	627	5.001,72
LIČKO-SENJSKA	258	18	312	6.905,10
MEĐIMURSKA	1.227	12	377	3.429,74
OSJEČKO-BARANJSKA	1923	29	1.437	5.183,48
POŽEŠKO-SLAVONSKA	126	13	281	4.140,76
PRIMORSKO-GORANSKA	3.664	26	1.002	3.525,20
SISAČKO-MOSLAVAČKA	828	14	631	4.246,61
SPLITSKO-DALMATINSKA	3.366	34	1.381	3.082,10
ŠIBENSKO-KNINSKA	600	9	362	3.614,47
VARAŽDINSKA	966	11	1.019	6.102,45
VIROVITIČKO-PODRAVSKA	107	3	342	4.544,43
VUKOVARSKO-SRIJEMSKA	588	20	569	3.685,93
ZADARSKA	789	23	511	3.038,90
ZAGREBAČKA	2.164	14	1.018	3.289,51
UKUPNO	26.919	389	16.702	4.085,77

Dobno-spolna raspodjela potvrđenih slučajeva tijekom kolovoza 2022.

Za prikaz novooboljelih osoba izabrane su nestandardizirane dobne skupine kako bi lakše pratili utjecaj specifičnih karakteristika različitih populacijskih skupina na tijek epidemije u Republici Hrvatskoj. Za neke prikaze koriste se detaljnije raspodjele, a za neke grublje podjele u manje dobnih razreda. Najpogodnija za detaljnije praćenje je raspodjela po dobnim skupinama kako je prikazano na slici 8. Dio populacije odrasle dobi obuhvaća radno aktivnu odnosno radno sposobnu populaciju podijeljenu u nekoliko različitih dobnih skupina koje su interesantne za praćenje sukladno očekivanim komorbiditetima vezanim uz dob i očekivanom broju prosječnih socijalnih kontakata te drugim sociološkim karakteristikama interesantnima za epidemiološko praćenje. U stariju dobnu skupinu svrstane su osobe starije od 65 godina. Svi podaci o dobi i spolu osoba s potvrđenom bolesti COVID-19 u Republici Hrvatskoj dostupni su od 24. travnja 2020. godine na sljedećem linku: <https://www.koronavirus.hr/otvoreni-strojno-citljivi-podaci/526>.

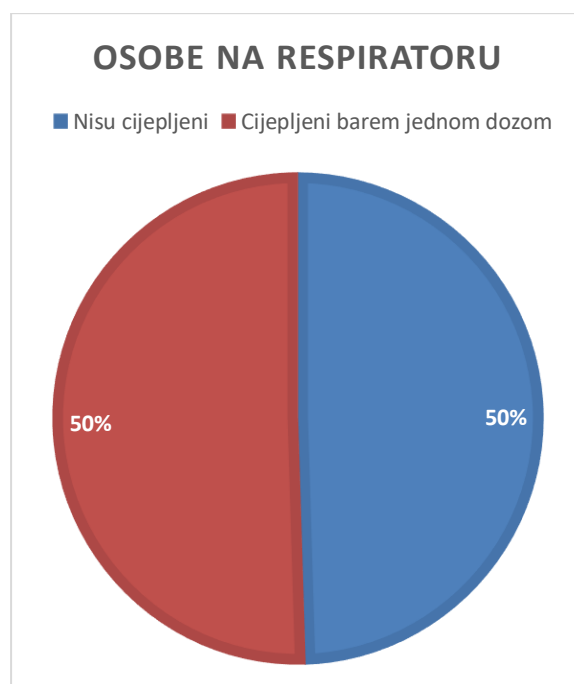
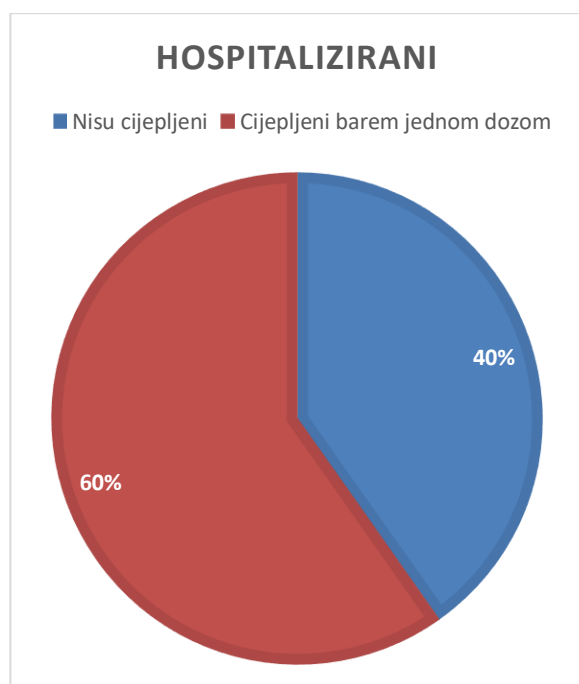
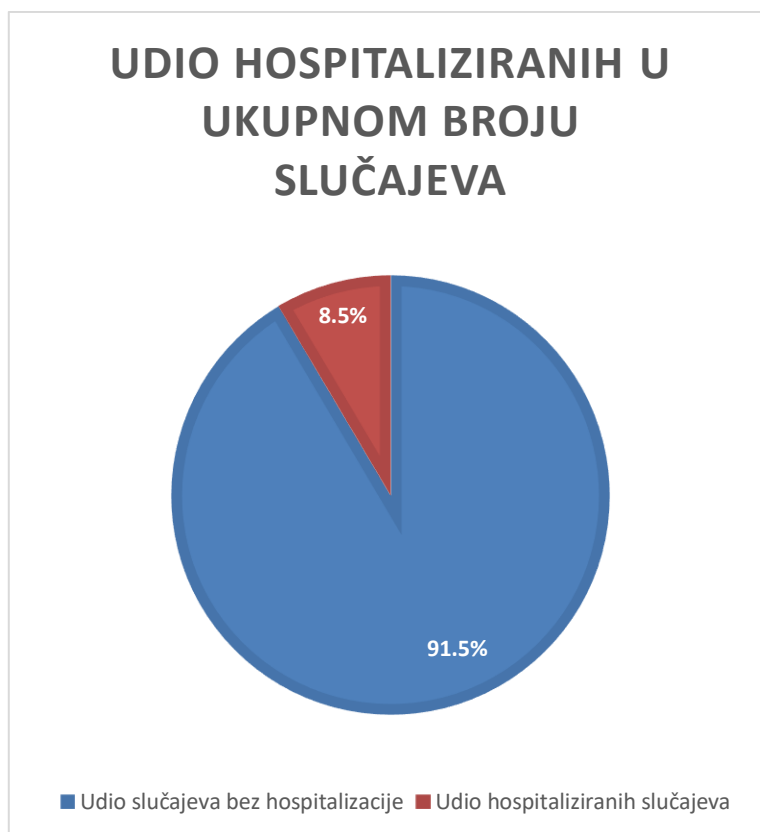
Dobno spolna raspodjela novooboljelih u kolovozu 2022.

DOBNA SKUPINA	M	%	Ž	%	UKUPNO		UDIO	
0	104	47,5%	115	52,5%	219	2.875	0,8%	10,68%
1-6	514	53,5%	447	46,5%	961		3,6%	
7-10	289	52,9%	257	47,1%	546		2,0%	
11-14	284	49,1%	295	50,9%	579		2,2%	
15-18	281	49,3%	289	50,7%	570		2,1%	
19-30	1.472	42,6%	1.981	57,4%	3.453	18.117	12,8%	67,30%
31-40	1.869	44,7%	2.314	55,3%	4.183		15,5%	
41-50	1.874	44,4%	2.349	55,6%	4.223		15,7%	
51-65	2.555	40,8%	3.703	59,2%	6.258		23,2%	
66+	2.629	44,4%	3.298	55,6%	5.927	5.927	22,0%	22,02%
UKUPNO	11.871	44,1%	15.048	55,9%	26.919		100,0%	



Klinički aspekti – hospitalizacije i težina kliničke slike tijekom kolovoza 2022.

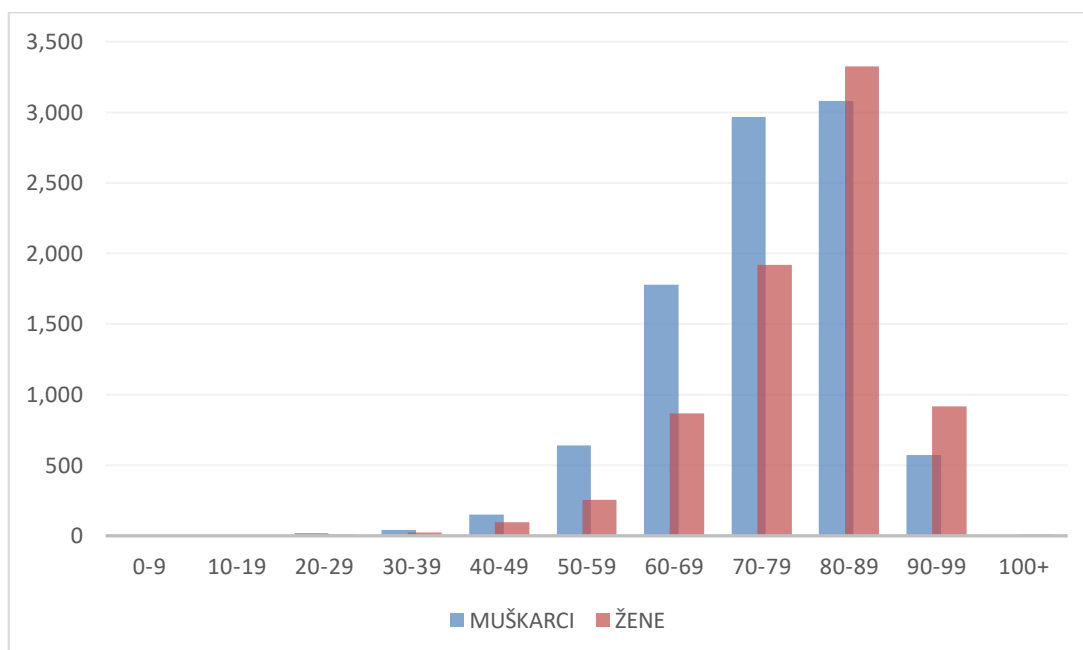
Broj potvrđenih slučajeva u kolovozu 2022.	Broj osoba stavljenih na respirator u kolovozu 2022.	Broj hospitaliziranih osoba u kolovozu 2022.
26.919	104	2.294



Dobno-spolna raspodjela COVID-19 smrtnih slučajeva

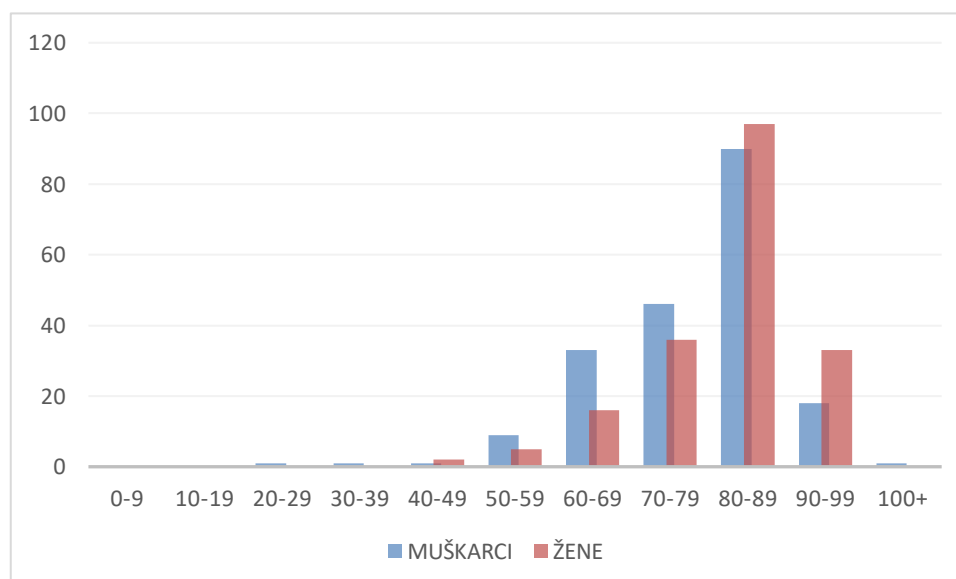
Preminuli po dobnoj skupini i spolu u periodu 25.2.2020-31.8.2022.

DOBNA SKUPINA	0-9	10-19	20-29	30-39	40-49	50-59	60-69	70-79	80-89	90-99	100+
MUŠKARCI	4	3	17	43	151	642	1780	2969	3081	572	7
ŽENE	2	3	11	24	98	253	865	1921	3327	917	12



Preminuli po dobnoj skupini i spolu u periodu 1.8.2022-31.8.2022.

DOBNA SKUPINA	0-9	10-19	20-29	30-39	40-49	50-59	60-69	70-79	80-89	90-99	100+
MUŠKARCI	0	0	1	1	1	9	33	46	90	18	1
ŽENE	0	0	0	0	2	5	16	36	97	33	0

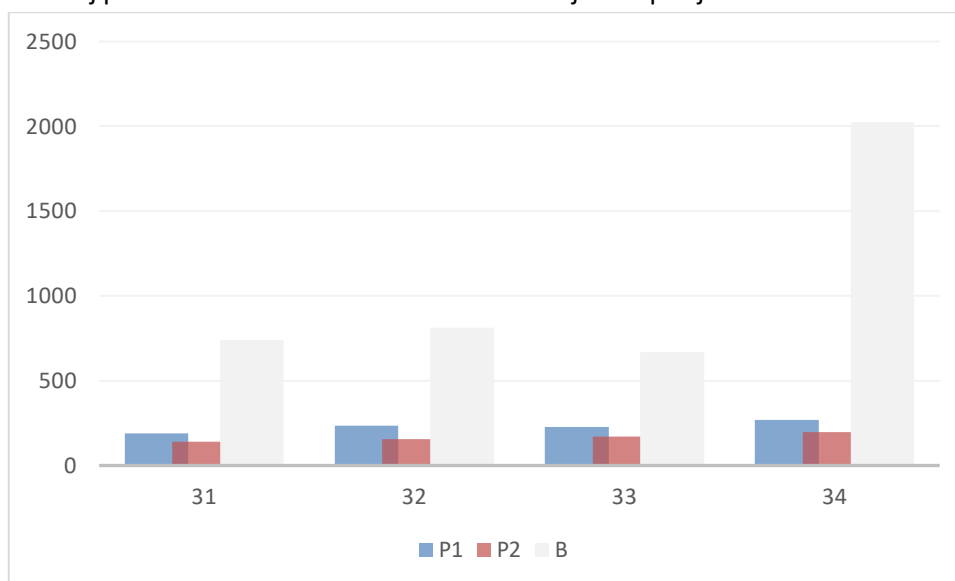


Provođenje cijepljenja tijekom kolovoza 2022.

Ukupno utrošeno doza	Utrošene 1. doze	Cijepljeni s 2 doze	Booster doze
5.271.913	2.317.408	2.043.396	911.109

Ukupno utrošeno doza tijekom kolovoza 2022.	Utrošene 1. doze tijekom kolovoza 2022.	Cijepljeni s 2 doze tijekom kolovoza 2022.	Booster doze tijekom kolovoza 2022.
7.369	1.050	777	5.542

Broj potrošenih doza s obzirom na redni broj doze po tjednima u kolovozu



Preporuke i mjere na globalnoj i europskoj razini

Europa

ECDC ima dostupne dodatne dokumente i informacije:

<https://www.ecdc.europa.eu/en>

<https://www.ecdc.europa.eu/en/covid-19-pandemic>

Broj slučajeva i 7 dnevna kumulativna incidencija COVID-19 potvrđenih slučajeva u svijetu mogu se naći na nadzornoj ploči ECDC-a:

<https://gap.ecdc.europa.eu/public/extensions/COVID-19/COVID-19.html>

Austrija

Bundesministerium für Soziales, Gesundheit, Pflege und Konsumentenschutz –

[https://www.sozialministerium.at/Informationen-zum-Coronavirus/Neuartiges-Coronavirus-\(2019-nCov\).html](https://www.sozialministerium.at/Informationen-zum-Coronavirus/Neuartiges-Coronavirus-(2019-nCov).html)

Nizozemska

Government of the Netherlands -

<https://www.government.nl/topics/coronavirus-covid-19>

National Institute for Public Health and the Environment

<https://www.rivm.nl/en/novel-coronavirus-covid-19>

Njemačka

Rober Koch Institut

https://www.rki.de/DE/Home/homepage_node.html

Slovenija (gov.si) –

<https://www.gov.si/en/topics/coronavirus-disease-covid-19/>

Nacionalni inštitut za javno zdravje – Slovenija

<https://www.nijz.si/en>

Ujedinjeno Kraljevstvo

gov.uk – <https://www.gov.uk/coronavirus>

NHS

<https://www.nhs.uk/conditions/coronavirus-covid-19/>

Svijet

WHO pruža sveobuhvatne informacije i dokumente

WHO COVID-19-Dashboard: <https://covid19.who.int/>

COVID-19 situation in the WHO European Region:

<https://who.maps.arcgis.com/apps/opsdashboard/index.html#/ead3c6475654481ca51c248d52ab9c61>

Coronavirus disease (COVID-19) Weekly Epidemiological Update and Weekly Operational Update i

Weekly Surveillance Report:

<https://www.who.int/emergencies/diseases/novel-coronavirus-2019/situation-reports>

Izvori informacija

<https://www.hzjz.hr/>

<https://zdravlje.gov.hr/>

<https://www.koronavirus.hr/>

<https://mdomsp.gov.hr/userdocsimages/izivkovic/Strategija%20socijalne%20skrbi%20za%20starije%20osobe%20u%20RH%20za%20razdoblje%20od%202017.-2020.%20g.pdf>

Informacije o globalnoj epidemiološkoj situaciji

Na stranicama ECDC-a može se pronaći i saznati više o COVID-19 u drugim zemljama:

<https://www.ecdc.europa.eu/en/covid-19/data>

Regionalni ured WHO-a za Europu, Europska komisija i Europski opservatorij za zdravstvene sustave i zdravstvenu politiku imaju na raspolaganju COVID-19 Monitor odgovora zdravstvenog sustava (HSRM). Tu su dostupne informacije o europskim zemljama i načinima odgovora na ovu epidemiju:

<https://www.covid19healthsystem.org/mainpage.aspx>